

# Originalbetriebsanleitung

## **Kurzbetriebsanleitung**

### **Containerhaken**

#### **YCO und YCO (KA-L und KA-R)**

#### **für Überseecontainer, 12,5 t Tragfähigkeit**



Copyright © Dolezych GmbH & Co. KG	Stand 01/2026
Alle Rechte und technische Änderungen vorbehalten.	BA-008

Inhaltsverzeichnis

Grundsätzliches .....	3
Einsatz.....	4
Ansprechpartner.....	6

## Grundsätzliches

**Containerhaken sind Anschlagmittel lt. DGUV 109-017 und erfüllen sämtliche Anforderungen der DIN EN 814-4.**

**Containerhaken** dürfen nur zum Heben und Transportieren von Container verwendet werden. Nach DGUV 109-017 ist die Verwendung nur durch vom Unternehmer beauftragte und unterwiesene Personen zulässig. Diese Betriebsanleitung ist vor der ersten Inbetriebnahme sorgfältig zu lesen und bei Gebrauch der Dolezych-Produkte zu beachten.

**Regelmäßige Prüfung:** Das Prüfungsintervall ist durch die Gefährdungsbeurteilung vom Betreiber (Anwender) zu bestimmen. Laut DGUV 109-017 müssen Lastaufnahmemittel in Abständen von längstens einem Jahr von einer sachkundigen Person geprüft werden.

Wird das Produkt häufig unter voller Last verwendet, sollte diese Prüfung in kürzeren Zeitabständen durchgeführt werden.

**Sie ist gültig für folgende Dolezych-Produkte:**

- YCO
- YCO (KA-L und KA-R)

Es wird insbesondere auf die folgenden mitgeltenden Vorschriften und technischen Regeln hingewiesen:

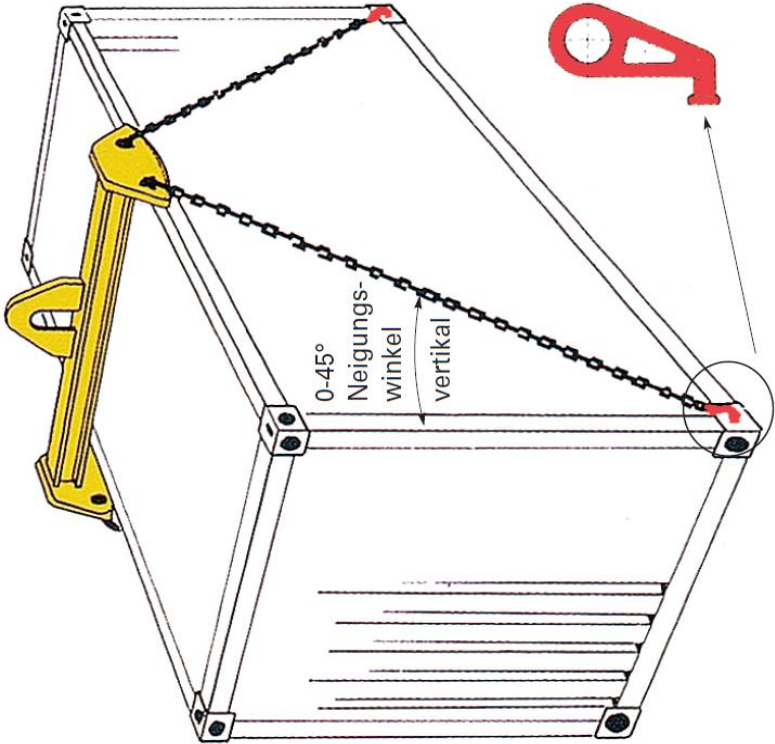
- DIN EN 818 ff
- DGUV 109-017 Betreiben von Lastaufnahmemitteln und Anschlagmittel im Hebezeugbetrieb
- DGUV Information 209-013 Anschläger
- BGV D 6 Krane
- DIN EN 1677 ff

## Einsatz

**Dolezych** Containerhaken YCO für Überseecontainer, 12,5 t Tragfähigkeit

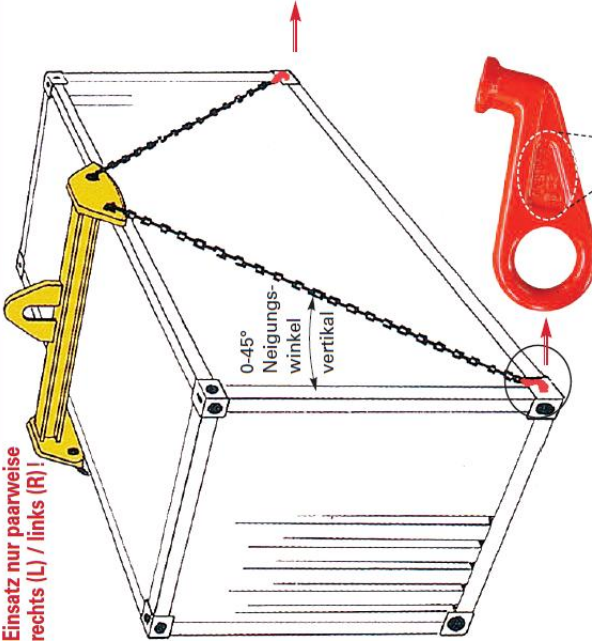
Containerhaken dürfen nur paarweise mit einem Neigungswinkel von 0 bis 45° (vertikal) eingesetzt werden.

**Einsatz nur paarweise rechts (R) / links (L).**



**Dokkett Containerhaken YCO (KA-L und KA-R) für Überseecontainer, 12,5 t Tragfähigkeit**

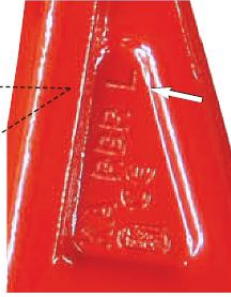
Einsatz nur paarweise  
rechts (L) / links (R)!



Einsatz DoKett-Containerhaken

Rechte Containersseite:

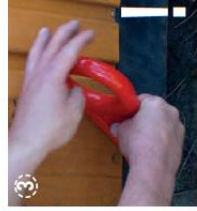
Containerhaken gegen Uhrzeigersinn drehen = Linksdrehung, Kennzeichnung/Stempelung „L“!



Einsatz DoKett-Containerhaken

Linke Containersseite:

Containerhaken im Uhrzeigersinn drehen = Rechtsdrehung, Kennzeichnung/Stempelung „R“!



## **Ansprechpartner**

Das Dolezych-Team berät Sie gerne bei allen Fragen zum Thema Anschlägen.

Dolezych GmbH & Co. KG  
Hartmannstr. 8  
44147 Dortmund

Tel: 02 31 / 82 85 -0  
02 31 / 82 77 82

Fax:

Internet: [www.dolezych.de](http://www.dolezych.de)

E-mail: [info@dolezych.de](mailto:info@dolezych.de)