

## DLR Ringschraube Güteklasse 10 mit Schlüssel

- Teil unserer DLR-Anschlagpunkt-Familie
- DLR = Dolezych Load Rings
- Dolezych-Kennzeichnung & -Qualität
- Metrisches Gewinde nach DIN 13-1
- Fest adaptierter Schlüssel für Montage & Demontage
- Stets auf Lager

### Anwendung

1. Ringschraube mit Schlüssel festziehen, bis diese vollflächig auf der Auflagefläche plan anliegt.
2. Schlüssel lösen.
3. Prüfen, ob sich die Ringschraube frei und ordnungsgemäß drehen lässt.
4. Ringschraube vor dem Anschlagen in Belastungsrichtung drehen.
5. Anschlagen, fertig.

**Hinweis:** Handfest nur für das einmalige Anschlagen.



### Integrierter Schlüssel

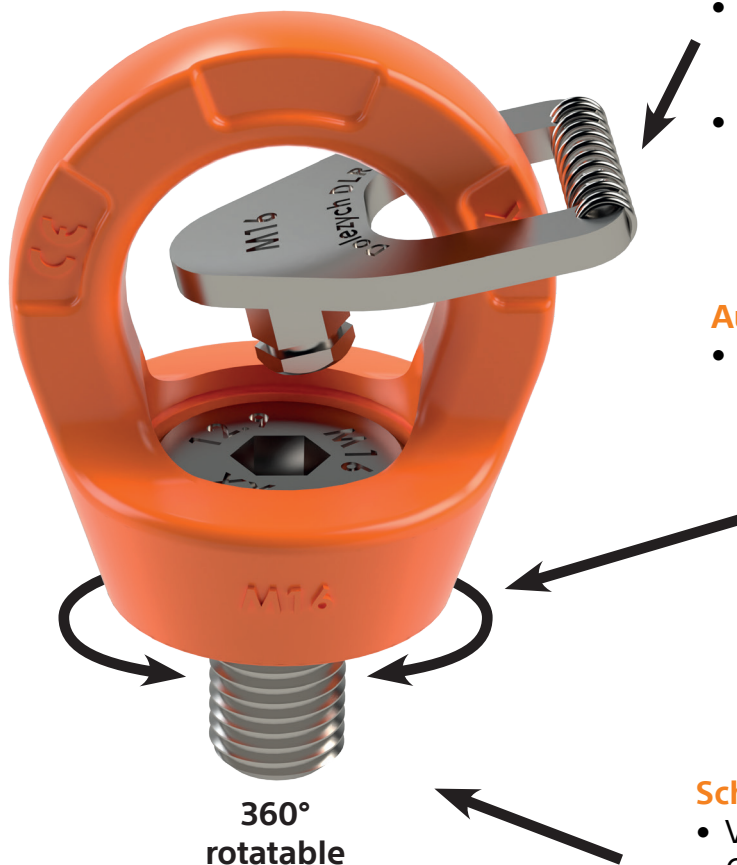
- Zur einfachen und schnellen einmaligen Montage ist ein Schlüssel bzw. Montageschlüsselblech an der Ringschraube integriert.
- Bei dauerhafter Anbringung das Drehmoment aus der Betriebsanleitung beachten.

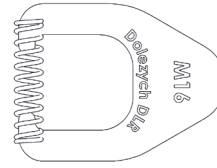
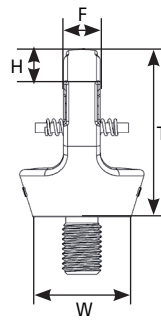
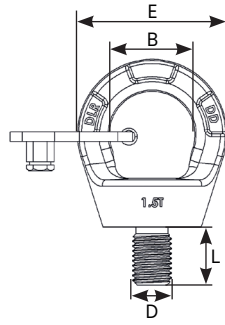
### Ausrichtbar in Anschlagrichtung

- Die DLR Ringschraube ist drehbar, sodass Sie diese vor dem Anschlagen in die richtige Position ausrichten können. Somit optimal geeignet für den mehrsträngigen Anschlag!

### Schraube mit "black oxide coating"

- Verzinkte Schraube mit zusätzlichem Oxidationsbehandlungsprozess
- Höhere Korrosionsbeständigkeit
- Zuverlässig und langlebig
- Zudem ist die Schraube unverlierbar integriert.





4:1

-40°C  
200°C

EN  
1677



360°



Artikel-Nr.	Gewinde D x L (mm)	Tragfähigkeit 1-Strang (t)		Abmessungen (mm)						Gewicht (ca. kg)
		0°	90°	T	B	E	F	H	W	
62 - 5925 4108	M 8 x 12	1	0,3	49,5	25	44	9	9,5	29,6	0,15
62 - 5925 4110	M 10 x 15	1	0,4	49,5	25	44	9	9,5	29,6	0,15
62 - 5925 4112	M 12 x 18	2	0,75	59	30	52	11	11	34	0,23
62 - 5925 4116	M 16 x 24	4	1,5	68,5	35	61	15	13	40	0,40
62 - 5925 4120	M 20 x 30	6	2,3	79	40	70	17	15	50	0,66
62 - 5925 4124	M 24 x 36	8	3,2	94	48	84	20	18	60	0,78
62 - 5925 4136	M 36 x 54	16	7	140,5	72	126	30	28	97	4,07
62 - 5925 4142	M 42 x 63	24	9	161,5	82	147	35	32,5	110	6,29



Weitere Größen bitte einfach anfragen.

## Tragfähigkeitstabelle

Gewinde	Tragfähigkeit (t) senkrechte Belastung		Tragfähigkeit (t) bei Belastung unter					
	1-Strang 0°	2-Strang 0°	1-Strang 90°	2-Strang 90°	2-Strang 0° - 45°	2-Strang 45° - 60°	3-/4-Strang 0° - 45°	3-/4-Strang 45° - 60°
M 8	1	2	0,3	0,6	0,42	0,3	0,63	0,45
M 10	1	2	0,4	0,8	0,56	0,4	0,8	0,6
M 12	2	4	0,75	1,5	1	0,75	1,5	1,1
M 16	4	8	1,5	3	2,1	1,5	3,1	2,2
M 20	6	12	2,3	4,6	3,2	2,3	4,8	3,4
M 24	8	16	3,2	6,4	4,5	3,2	6,7	4,8
M 36	16	32	7	14	9,8	7	14,7	10,5
M 42	24	45	9	18	12,6	9	18,9	13,5

Sie haben Fragen zum Produkt? Wir beraten Sie gerne.  
Dolezych GmbH & Co. KG | T +49 231 82 85-0  
M info@dolezych.de | www.dolezych.de



Hier geht's zum  
Online-Shop